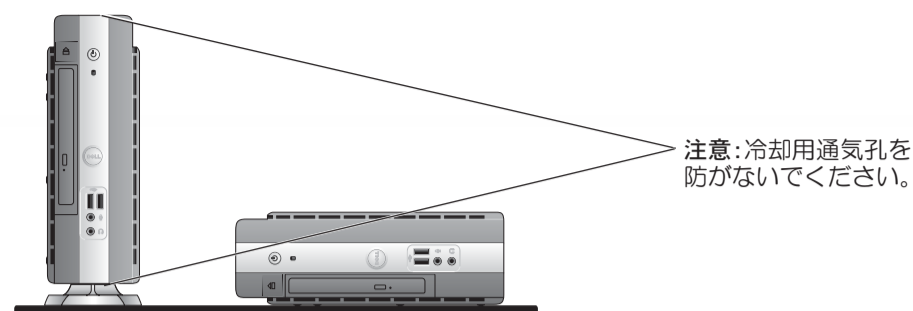




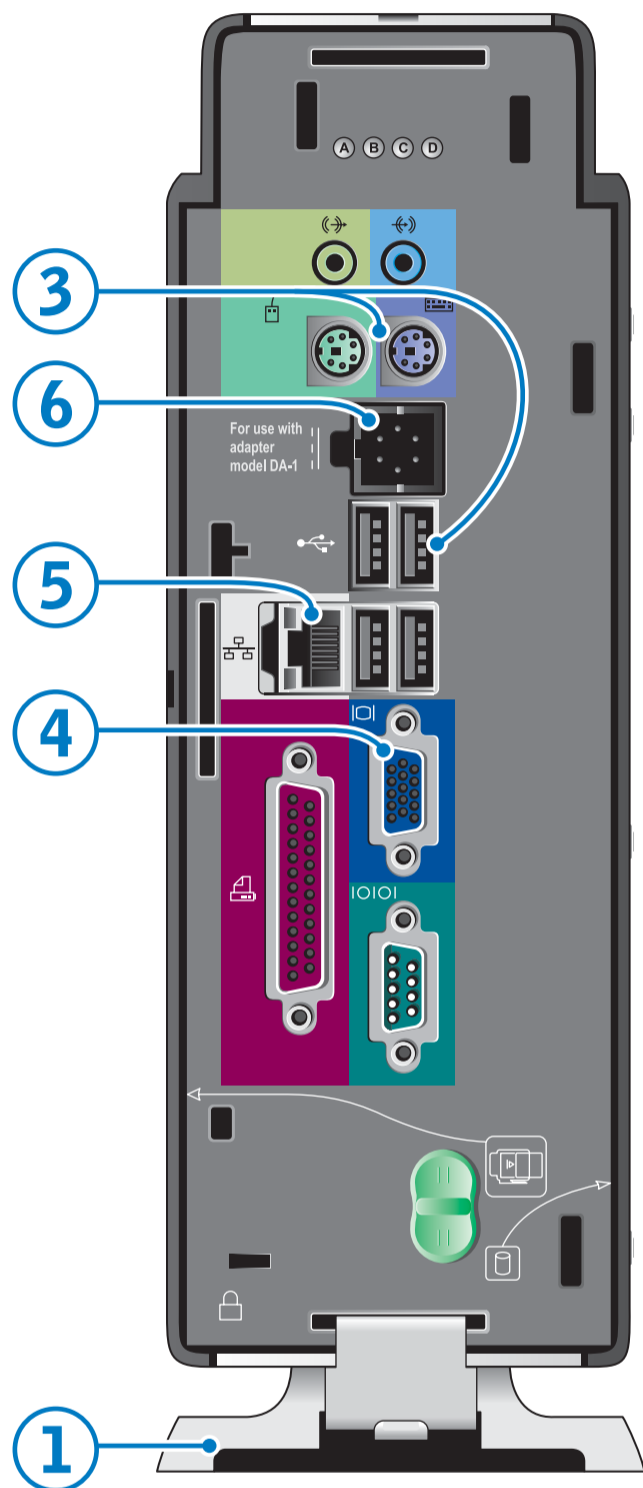
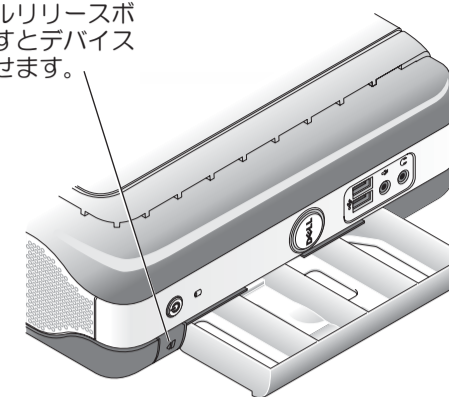
はじめにコンピュータをセットアップします。



警告:
お使いの Dell™ コンピュータをセットアップおよび操作する前に、『セットアップおよびクイックリファレンスガイド』の「安全にお使いいただくために」をお読みください。



モジュールリリースボタンを押すとデバイスを取り外せます。



1

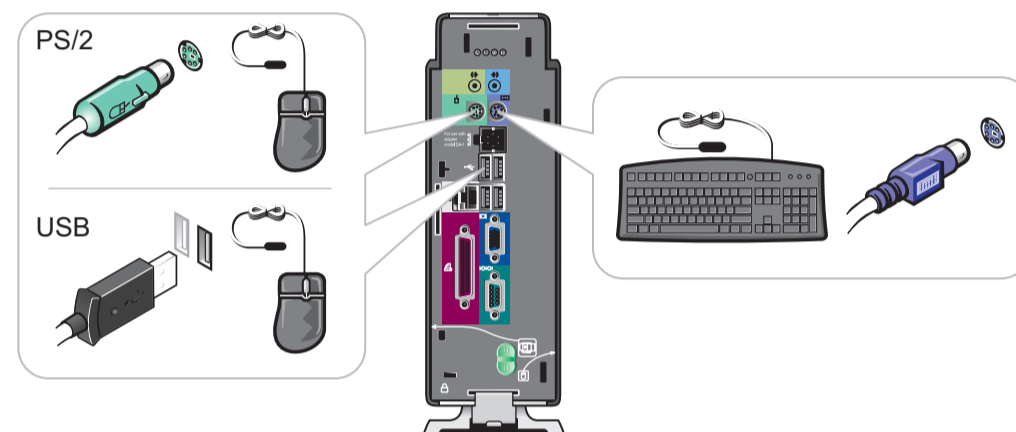
設置方法

コンピュータの設置またはスタンドの取り付けについては、『セットアップおよびクイックリファレンスガイド』を参照してください。コンピュータを垂直に取り付けるには、スタンドを取り付ける必要があります。

2

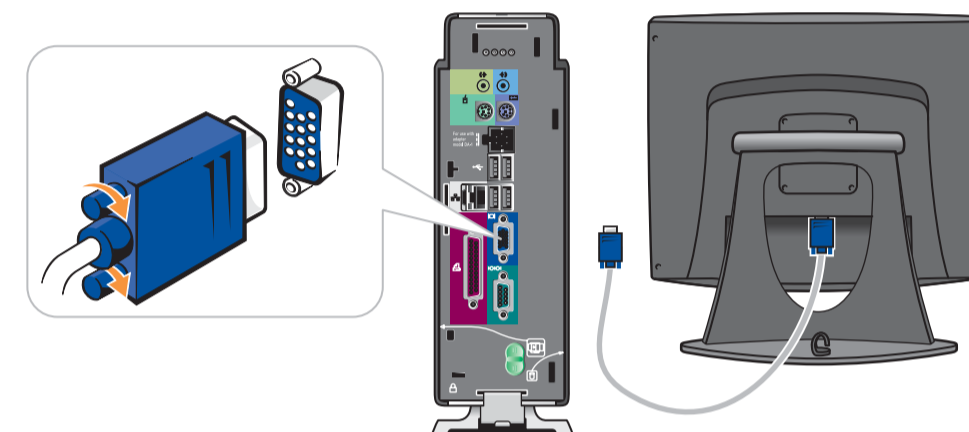
モジュールベイにデバイスを取り付けます (オプション)。

エアベイの取り外しおよびデバイスの取り付けについては、『セットアップまたはクイックリファレンスガイド』を参照してください。



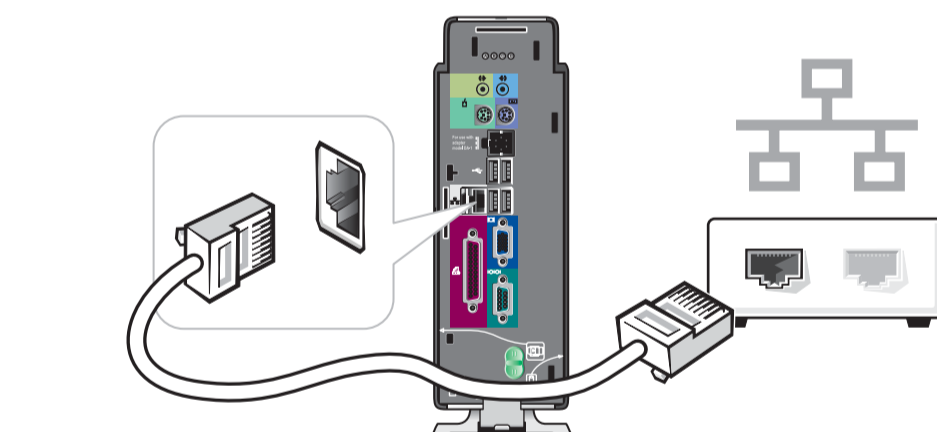
3

キーボードとマウスを接続します。



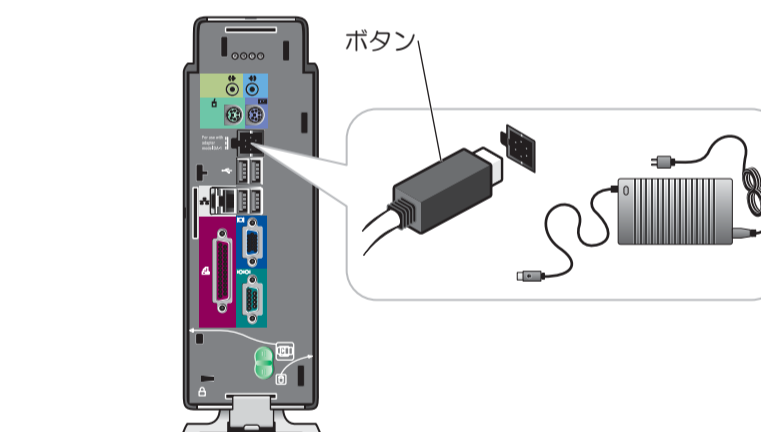
4

モニタを接続します。



5

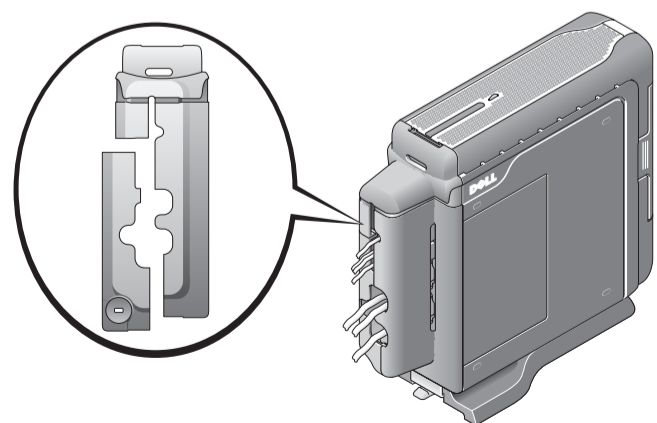
ネットワークケーブルをネットワークまたはモデムデバイスに接続します (オプション)。



6

電源アダプタを接続します。

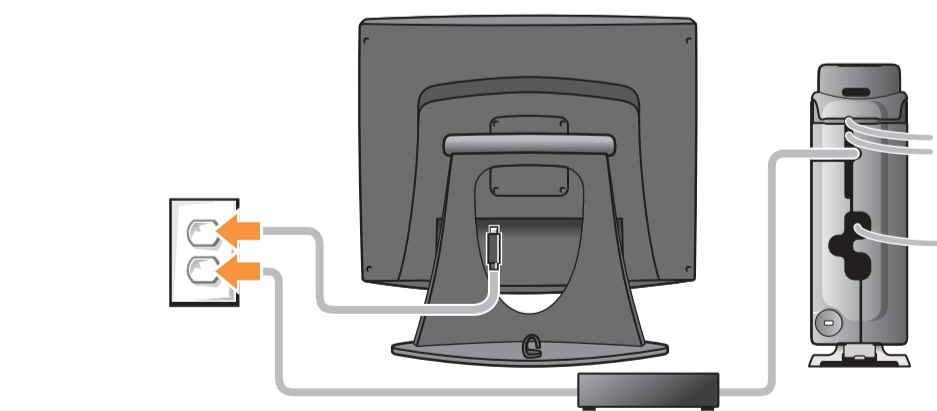
ケーブルコネクタのボタンを押しながら、コンピュータに電源アダプタを差し込みます。



7

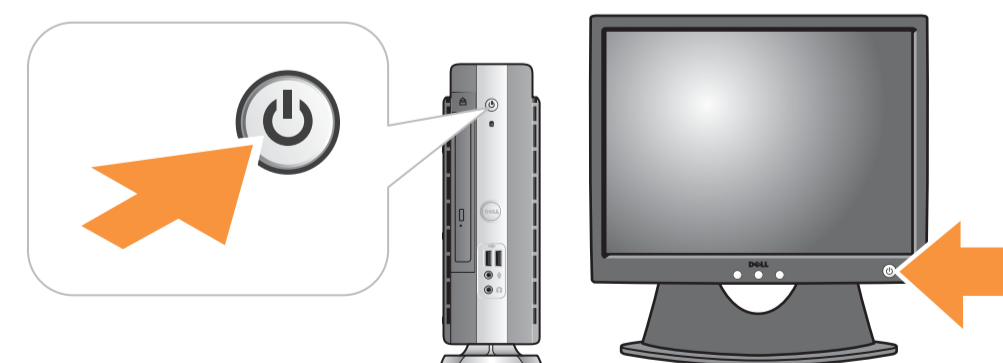
ケーブルカバーを取り付けます (オプション)。

手順については、『セットアップおよびクイックリファレンスガイド』を参照してください。



8

コンピュータとモニタをコンセントに接続します。



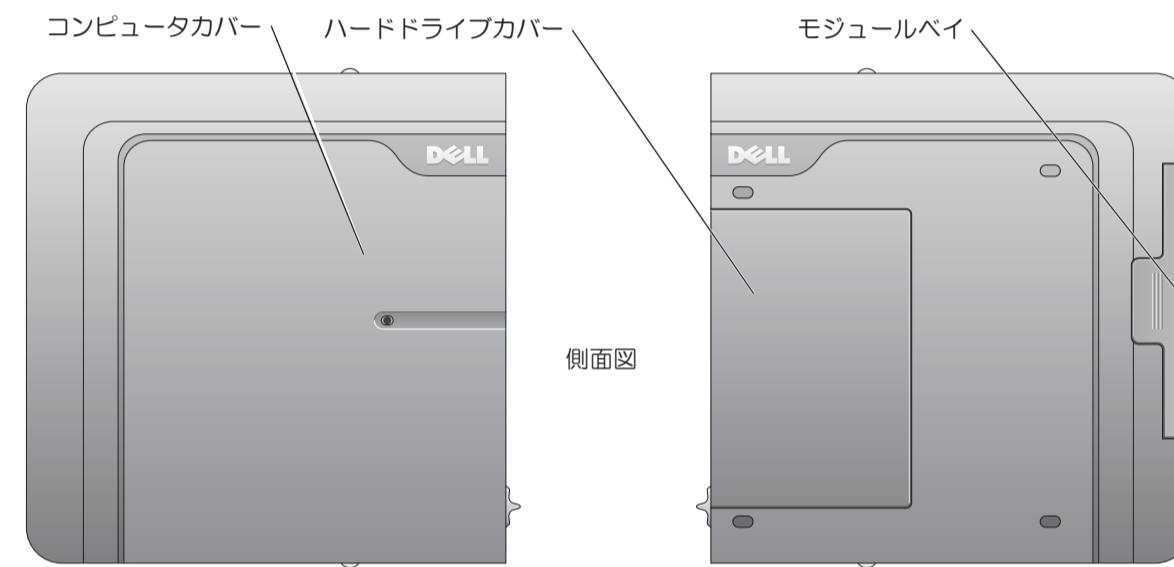
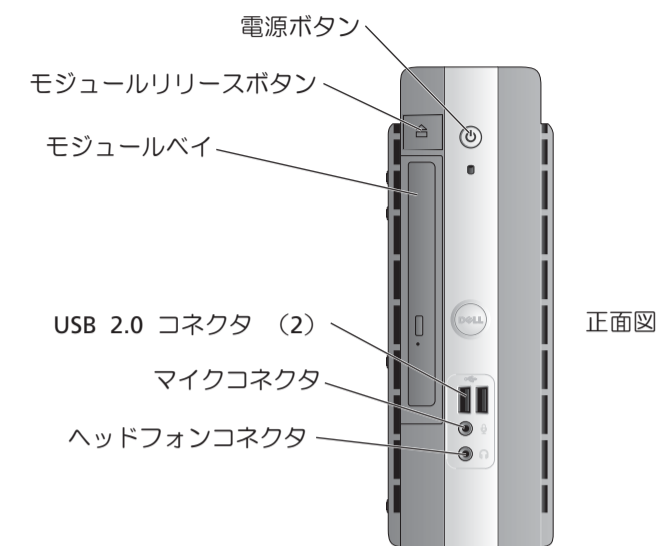
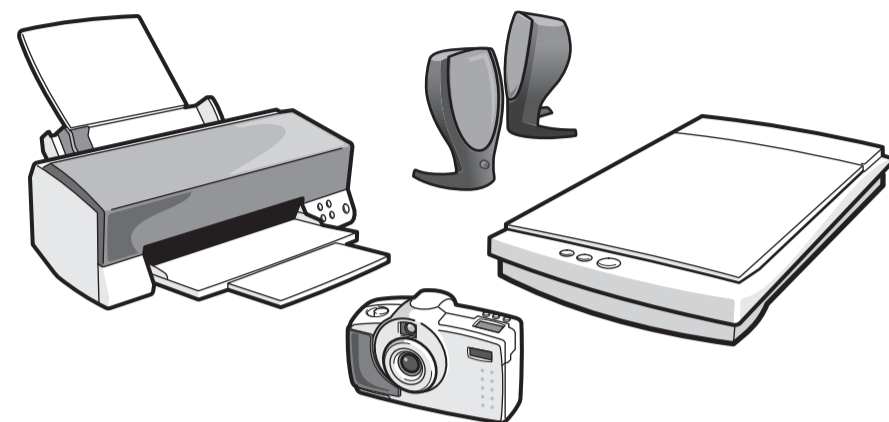
9

コンピュータとモニタの電源を入れます。



最後にその他のデバイスをセットアップします。概要

それぞれのマニュアルを参照しながら、その他のデバイスを接続します。



追加のマニュアル



以下の追加のセットアップ手順については『セットアップおよびクイックリファレンスガイド』を参照してください。

- コンピュータのブレースマットおよび設置方法
- モジュールベイにデバイスを取り付ける
- スタンドの取り付け
- スタンドをモジュールベイに取り付ける
- ケーブルカバーの取り付け
- 情報およびサポートの検索
- 問題の解決



以下の情報については、**スタート** ボタンをクリックし、**ヘルプとサポート** をクリックして、『ユーザーズガイド』にアクセスします。

- 部品の取り外しおよび取り付け方法
- 仕様
- システムの設定方法
- トラブルシューティングおよび解決方法

『ユーザーズガイド』は「Dell™ Dimension™ ResourceCD」にもあります。